

# EFG Room, EFG pLay & EFG Flow

Screens for focusing





# Design med respekt for miljøet

Her er systemet, hvor du kan kombinere fleksibiliteten i en åben planløsning med trivsel for den enkelte medarbejder.

Med EFG Rooms lydabsorberende skærmvægge bygger du selv rummet. Bordskærmen EFG Flow forstærker følelsen af den personlige sfære. Med EFG pLay absorbenten på væggen eller i loftet får du både lydabsorbering og dekoration.

Slutresultatet? Samme afskærmning og lydabsorbering som i et traditionelt enkeltmandskontor. Men med meget sjovere farver og former. Skabt med miljøet i fokus – både arbejdsmiljø og det, der omgiver os.

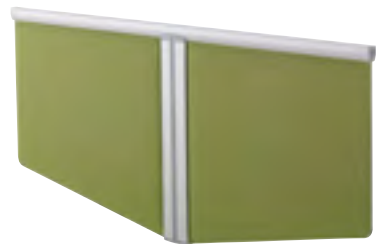
EFG Room



EFG pLay



EFG Flow



Blum & Balle fra Danmark står bag designet af vores nye skærme og absorbenter.

Designerne har en bred kompetence indenfor fysiologi, ergonomi og møbeldesign, men har designet alt lige fra værktøj til maskiner indenfor fysioterapi.



Modulet med hærdet glas er sat mellem to skærmvægge og giver en mere åben følelse i rummet.

## Skærmvægssystemet EFG Room

EFG Room er et skærmvægssystem, som bygger rum i rummet. Du kan selv vælge, hvor afskærmet rummet skal være. Også når det gælder akustik. EFG Room findes i to tykkelser: 45 og 80 mm. Sidstnævnte er med A-klassificeret lydabsorbering. Fyldet, som består af genanvendte polyesterfibre og tekstiler, presses sammen med skærmens stofbeklædning.





Du hører, hvad du vil høre  
Og ser, hvad du vil se



Systemet fås i tre højder, tre bredder og kan kobles sammen i 90, 120 og 180 graders kombinationer, med T- og X-kobling. Fritstående skærmvægge kan udstyres med hjul. For at skabe rumfornemmelse og kontakt til omgivelserne, findes en 375 mm høj top og en 230 mm bred skærm af hærdet glas.





## Lydabsorbenten EFG pLay

EFG pLay er i sin basisform et stofbeklædt "L". Fyldet, som består af genanvendte og lydabsorberende polyesterfibre og tekstiler, presses sammen med absorbentens stofbeklædning.

Montér absorbenter på væggen eller lad dem hænge fra loftet. Lad så fantasien lege med farver og former – og se hele rummets karakter blive forandret.



På dette og næste opslag vises nogle af de mulige kombinationer med EFG pLay.





Lad farver på skærme og absorbenter fange rummets karakter



EFG Flow findes i længderne 1200, 1400, 1600 og 1800 mm og kan justeres i højden.

## Bordskærm EFG Flow

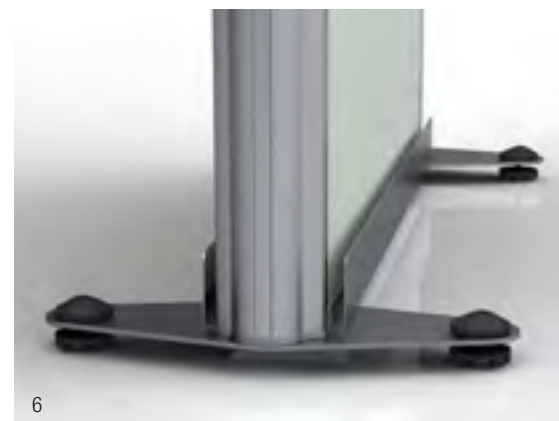
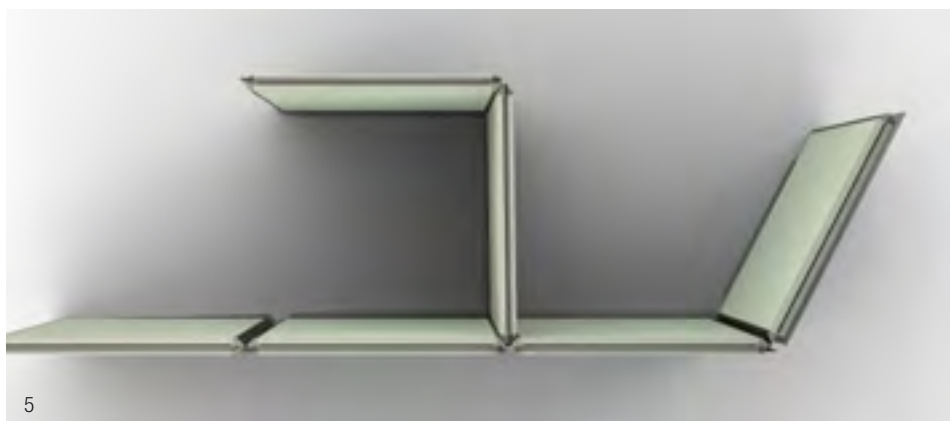
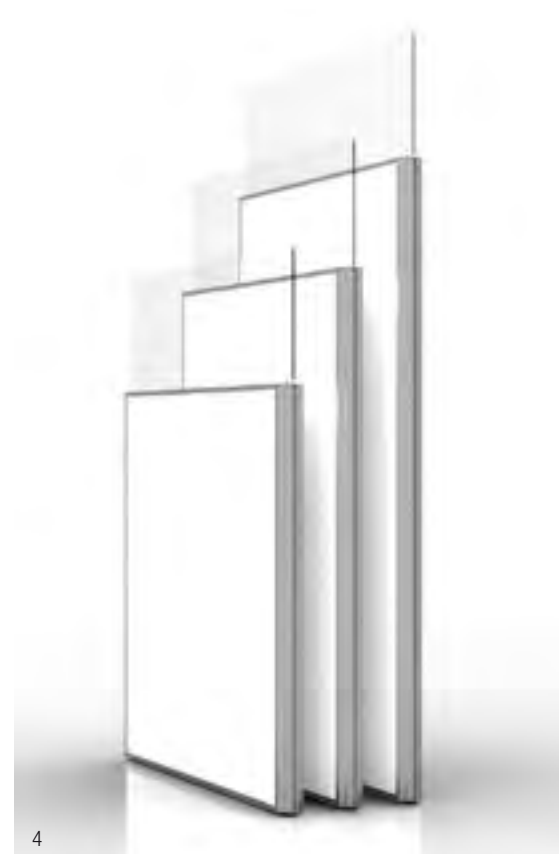
EFG Flow er en 25 mm tyk bordskærm med fyld af genanvendte polyesterfibre og tekstiler, som presses sammen med skærmens stofbeklædning. Skærmens kanter er presset til en tykkelse på 5 mm for at give et let udtryk. Skærmen er justérbar i 4 højder og med usynligt fæste på den centralt placerede aluminiumsprofil.



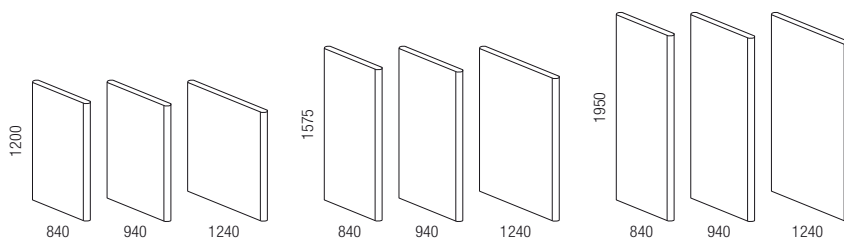
Vore indretningskonsulenter hjælper dig gerne med at finde helheden i farver, former og funktioner, tilpasset til præcis dine behov. Her viser vi nogle af detaljerne i EFGs skærmløsninger.

## EFG Room

- 1 Findes i to tykkelser, 80 og 45 mm.
- 2 80- og 45-modulerne kan kombineres for optimal lydabsorbering.
- 3 Panel til el- og netværksudtag. På en eller to sider, fra gulv eller loft.

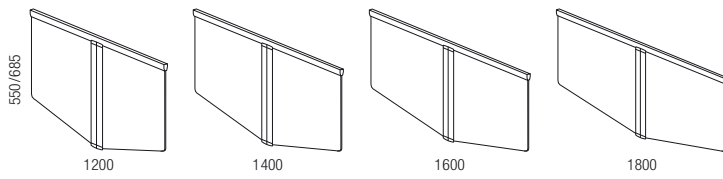


- 4 Skærmvæggene fås i tre højder og kan udstyres med glastop. (Kun til EFG Room 80).
- 5 Væggene kan nemt bygges om, hvis kontormiljøet forandres. De kobles sammen med aluminiumsprofiler og en fleksibel gummiprofil.
- 6 Justérbar fod er standard, men de enkelte moduler kan også udstyres med hjul og anvendes som mobile absorberter.



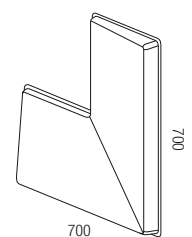
## EFG Flow

En centralt placeret aluminiumsprofil giver EFG Flow stabilitet og giver mulighed for at fæstne en eller to fladskærme. Tilbehør kan monteres direkte på skærmen.



## EFG pLay

EFG pLay er et "L", som fås i 10 forskellige standardfarver. Kan nemt kombineres for at understøtte firmaets visuelle identitet.



[www.efgbondo.dk](http://www.efgbondo.dk)